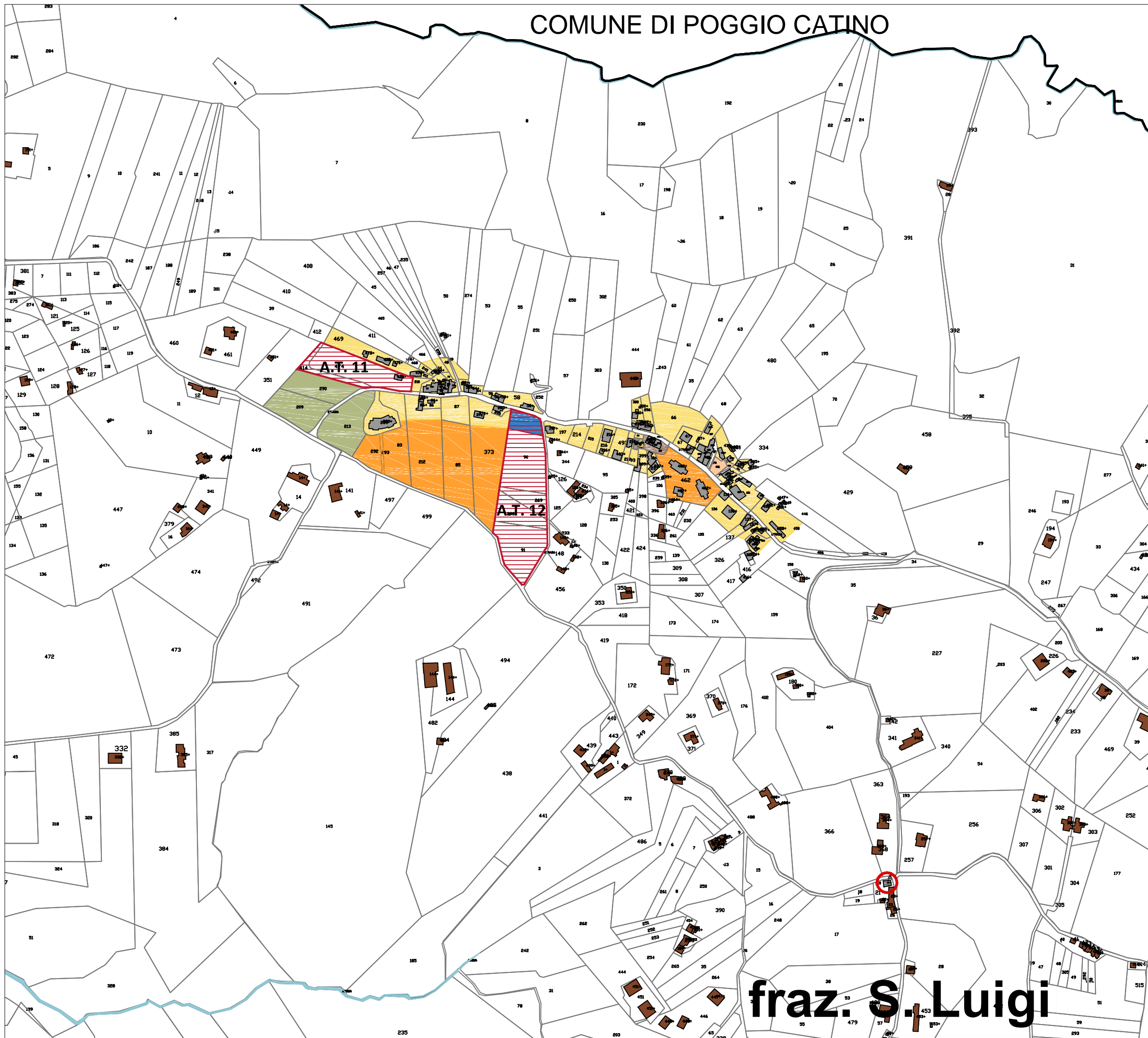
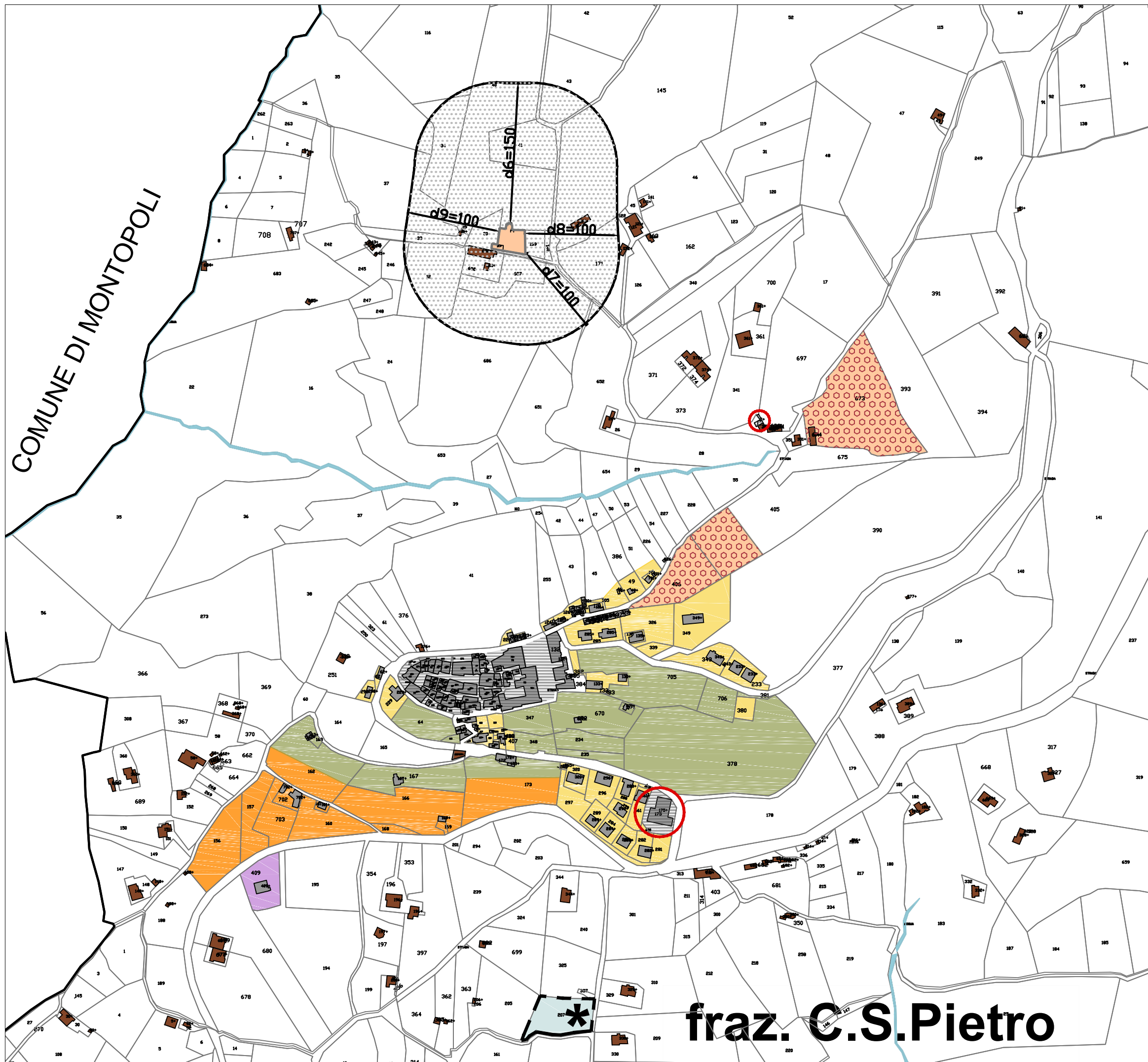


- LEGENDA**
- Limite amministrativo
 - Sistema idrico
 - Ferrovia
 - Viabilità principale di progetto (tracciato indicativo)
 - Viabilità da riqualificare
 - Strade esistenti non riportate su base catastale - (tracciato non georeferenziato)
 - Parcheeggi esistenti o previsti dal P.R.G. vigente
 - Parcheeggi di progetto
 - Servizi pubblici e/o privati ad uso pubblico di interesse generale esitenti o previsti da P.R.G. vigente
 - Servizi pubblici e/o privati ad uso pubblico di interesse generale di progetto
 - Servizi pubblici e/o privati ad uso pubblico di interesse generale di progetto da localizzare nel progetto d' area
 - Sistema del verde urbano
 - Agricolo
 - Edifici esistenti in zona agricola-periurbana
 - Edifici esistenti in zona urbana
 - Zona consolidata A di pregio storico ambientale soggetta a Piano Attuativo
 - Zona consolidata di ristrutturazione
 - Zona consolidata B completamento - prevista da P.R.G. esistente
 - Zona consolidata C espansione - prevista da P.R.G. esistente
 - Zona consolidata D artigianato, piccola industria e terziario/commerciale
 - Zona mista Incubatore
 - Zona consolidata servizi all' edificato Corridoio ecologico
 - P.R.I.N.T. presentati (con valutazione positiva del Consiglio Comunale)
 - A.T. Ambiti di trasformazione
 - Ambiti di trasformazione - verde localizzato
 - Ambiti di trasformazione - parcheggio localizzato
 - Ambiti di rigenerazione urbana
 - Ambito di interesse comunale e sovracomunale
 - Vincolo di rispetto cimiteriale
 - Impianto di depurazione
 - Vincolo di rispetto per l' impianto di depurazione
 - Edifici e/o manufatti vincolati per importanza storica - architettonica



STUDIOARCO+ s.t.p. a.r.l. <small>Iscr. all' Ordine degli A.P.P.C. della Prov. di Bergamo n° 2 Via Michelangelo Merisi, 2 - Tel. 0363.50549 24043 - CARAVAGGIO (BG) CF/P.IVA 04056840160</small>	
STUDIO ARCO <small>di arch. Maria Cristina Fontana Via Michelangelo Merisi, 2 - Tel. 0363.50549 24043 - CARAVAGGIO (BG) P.IVA 02352220160</small>	
Commissa Comune di Poggio Mirteto	Codice 002
Progetto PIANO URBANISTICO COMUNALE GENERALE Comune di Poggio Mirteto (RI)	Tavola 6
Fase DOCUMENTO PRELIMINARE DI INDIRIZZO	Scala 1:2500
Descrizione PROPOSTA DI PIANO Frazioni: Misericordia - S.Luigi - Castel S.Pietro	Data Maggio 2016
Progettisti	Committente